

NÁVOD ArtNet - DMX PREVODNÍK – www.blackout.sk

Napajanie prevodníka 12V 1A z externého adaptéra (nie je súčasťou produktu)

POPIS ArtNet PREVODNÍKA :

Prevodník slúži na prenos DMX signálu cez ethernet resp. WiFi pripojenie. Prevodník má galvanické oddelenie od Ethernetu do 1500V a zabudovaný buffer pre správne časovanie DMX signálu. Umožňuje ovládanie svetiel cez Ethernet resp. WiFi pripojenie. Podporuje programy na ovládanie z tabletu, iphone a počítača.

NASTAVENIE IP ADRESY PREVODNÍKA :

Prevodník je nastavený na defaultne parametre a nič není potrebné meniť !!!

Na počítači je potrebné nastaviť IP sieťovej karty na 192.168.0.100 a masku 255.255.255.0

Do prehliadača zadáme defaultnú adresu prevodníka, čiže 192.168.0.99

Meno - admin Heslo – 12345

Potom je možné cez webové rozhranie prevodníka meniť jednotlivé parametre.

Zmena sa prejaví hneď po restarte prevodníka, v praxi to znamená, že prevodník vypneme aspoň na 30 sekúnd z napájania a opäť zapneme.

Ak sa menila IP adresa, nezabudnite zmeniť aj adresu sieťovky, na ktorú je prevodník pripojený, aby bola v rozsahu.

Prevodník je nutné k starším počítačom pripojiť kríženým káblom.

Pokiaľ máte novšiu sieťovku, ktorá si vie otočiť signály alebo prevodník pripájate cez router, access point alebo svic, stačí pripojenie priamym káblom.

ArtNet VYSIELAČ :

Prevodník sa po aktivácii položky v menu (ArtNet Sender) prepne do režimu vysielacza.

V menu je ešte potrebné nastaviť, na ktorom Universe má vysielat'.

Prevodník vysielala broadcast pre celý rozsah adries, čiže do siete je možné pripojiť ľubovoľné množstvo prijímačov.

ArtNet PRIJÍMAČ :

Prevodník sa po aktivácii položky v menu (Art Net Receiver) prepne do režimu prijímača DMX.

V menu je potrebné nastaviť, ktorý Universe ma prijímať. Prevodník začne vysielat' DMX až po tom, ako dostane prvý packet z ethernetu.

REŽIM DMX - DMX :

ArtNET sieť je možné používať na prenos signálu z DMX pultu cez ethernet a wifi na stage, tam prijať WiFi a spätne prekonvertovať na DMX signál. Stačí nastaviť access point pri vysielachi ArtNet do režimu - vysielac cize AP a prijímače na stage do režimu - prijímač čiže Klient, tak aby sa automaticky pripojili na vysieláč v rézii. Na stage je možné použiť aj viac Wifi a ArtNet prijímačov, ktoré sa pripoja na vysieláč a budú chytať DMX.

Je možnosť prenášať jednu DMX linku po jednom universe alebo použiť viac vysieláčov a prenášať až 16 DMX liniek (universe). Prípadne je možné niektoré universe vysielat' z DMX pultu a ďalšie z počítača.

REŽIM POČÍTAČ - DMX :

ArtNet prevodník sa dá používať aj na ovládanie DMX z počítača. V programe stačí jednoducho nastaviť IP sieťovej karty, na ktorú je pripojený ArtNet prevodník a adresu prevodníka.. Prípadne namiesto adresy prevodníka napísať 255.255.255.255 a soft bude vysielat' broadcast pre celý rozsah adries, potom je možné pripojiť aj väčšie množstvo prijímačov, z ktorých každý bude prijímať to isté DMX. Ďalšia možnosť je zo softu vysielat' viac universe a svetlá si v softe rozdeliť, že ktoré je na ktorom universe, čiže prijímači.

Podporovane programy:

<http://www.alcorn.com/products/lightingpad/index.html>

<http://blog.eliosoft.net/>

<http://www.le-chat-noir-numerique.fr/>

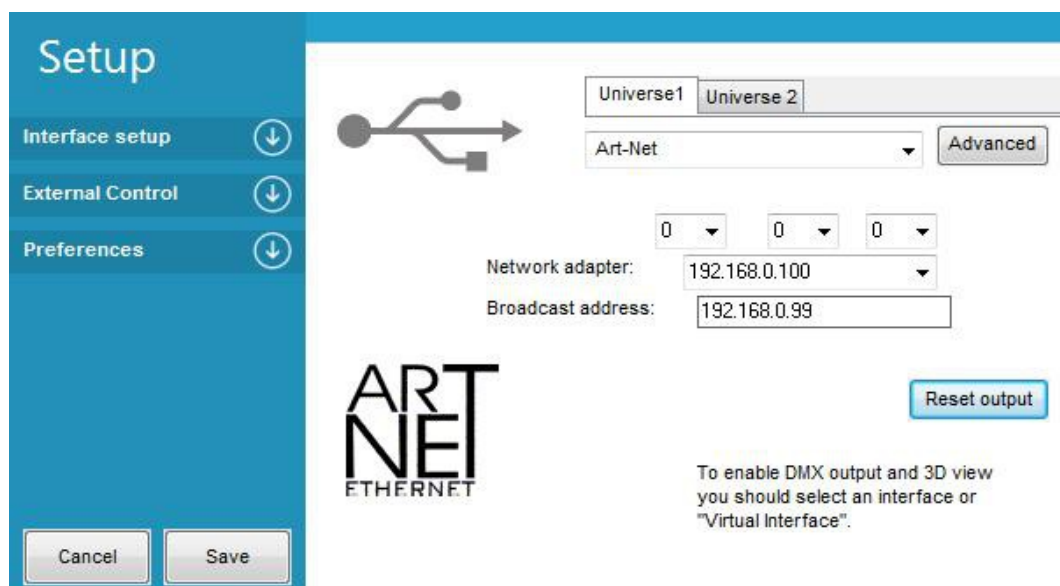
<http://www.lumikit.com.br/>

<http://synthe-fx.com/products/luminair>

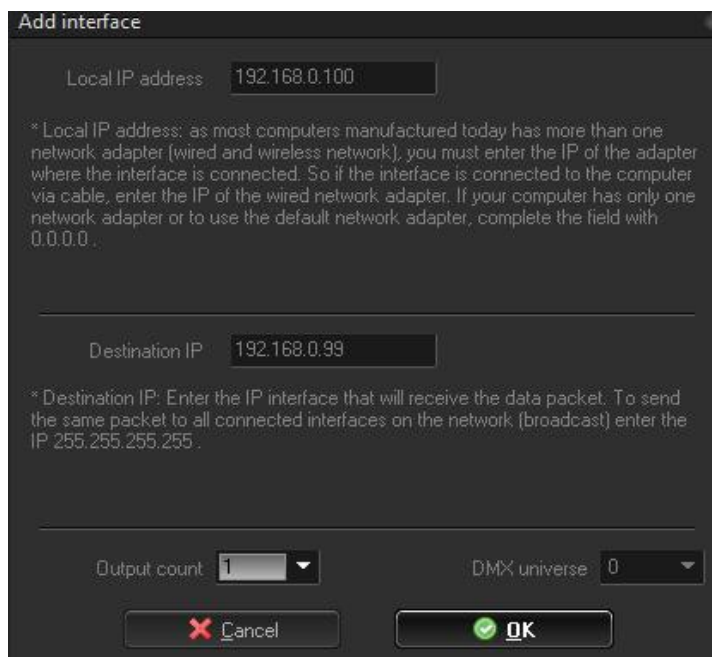
<http://www.madrix.com/>

<http://www.freestylerdmx.be/> a vsetky ostatne ktore podporuju ArtNet

FREESTYLER



LUMIKIT



Priklad nastavenia: IP adresa sietovej karty je 192.168.0.100 , IP adresa prevodnika je 192.168.0.99 , Universe 0